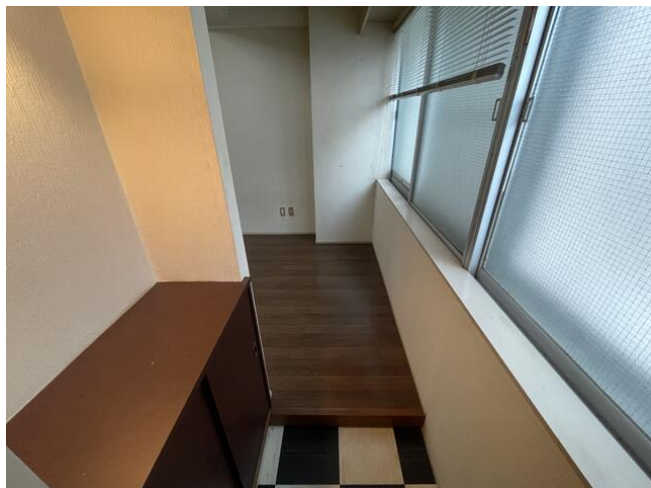


貸店舗・事務所(一部) 広坂中央ビル 401

J R北陸新幹線 **金沢**
バス17分 バス停片町 徒歩4分



賃料 **4.00** 万円 礼金 なし 敷金 12.00万円
保証金 なし

専有面積
15.30㎡

築年月
1970年12月

引渡可能時期
即時

OUTLINE

■所在地: 石川県金沢市柿木畠4-12 ■建物構造・規模: RC 5階建/4階部分 ■契約期間: 2年 ■用途地域: 商業地域 ■現況: 空 ■駐車場: なし ■賃貸保証: 加
入要 初回保証料: 月額賃料の100%、月額保証料: 月額賃料の1%、更新保証料: 月額賃料の10%

この図面は物件情報の一部を抜粋して掲載しております。(現況優先) 入居日・引渡日変更や付帯条件、別途料金等が発生する場合がありますのでご確認ください。

infosheet 物件番号 69852686066 at home

株式会社クラスコ GOテナント金沢店

国土交通大臣免許(3)第8818号 〒920-0024 石川県金沢市西念4丁目24-21

TEL: 076-222-1001 FAX: 076-233-3080 定休日: 水曜日、日曜日、祝日 年末年始、5月大型連休、夏期休暇

■取引態様代理