

貸事務所(一部)

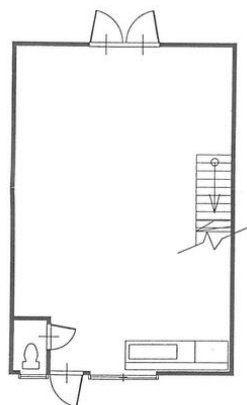
金沢市諸江町下丁

金沢市諸江町下丁

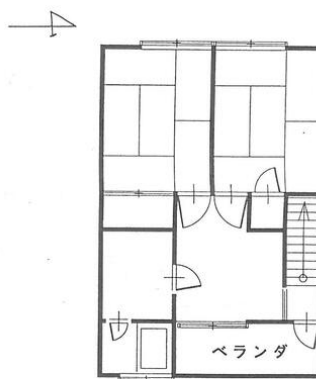
専有面積
89.24㎡

築年月
1975年03月

引渡可能時期
相談



1階平面図



2階平面図

定期借家

物件種目	貸事務所(一部)
最寄駅	割出
賃貸条件	賃料 8.80万円
	礼金 1ヶ月 敷金 3ヶ月 保証金 なし

物件所在地	石川県金沢市諸江町下丁 55-1		
交通	北陸鉄道浅野川線 割出 徒歩7分		
建物	建物名	平井店舗 B 1	
	構造・規模	鉄骨造 2階建/複数階 1階~2階部分	
	使用部分積	89.24㎡	間取タイプ
	間取内訳		
築年月	1975年03月	契約期間	10年
管理費等			
土地面積		用途地域	2種住居
駐車場	有 無料 空き2台		
現況	空	引渡可能時期	相談
接道状況 (角地・間口)			
設備			
備考	賃貸保証：加入要 初回保証料：月額賃料等の100%、月額保証料：月額賃料等の1%、更新保証料（1年毎）：月額賃料等の10%		

この図面は物件情報の一部を抜粋して掲載しております。（現況優先）
入居日・引渡日変更や付帯条件、別途料金等が発生する場合がありますのでご確認ください。

at home

infosheet 物件番号 69786577018

国土交通大臣免許（2）第8818号 〒920-0024 石川県金沢市西念4丁目24-21

株式会社クラスコ 金沢けやき通り店 テナント課

TEL：076-222-1001 FAX：076-233-3080 定休日：水曜日 年末年始、5月大型連休、夏期休暇

■取引態様：代理