

貸店舗・事務所(一括)

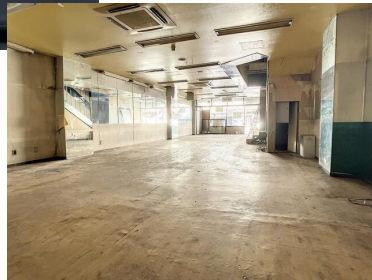
金沢市片町1丁目

金沢市片町1丁目

専有面積
425.47㎡

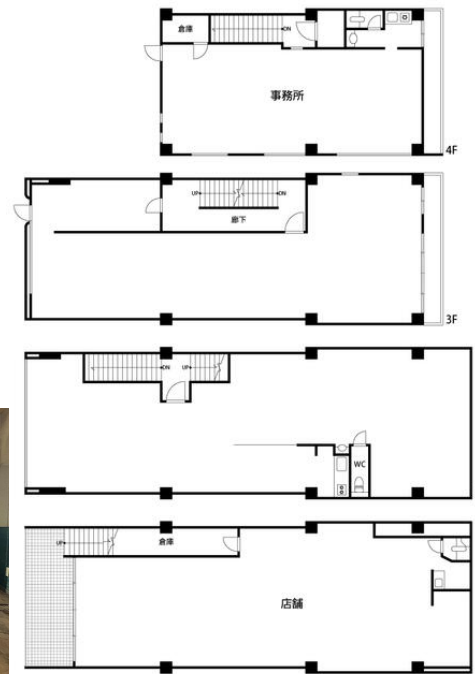
築年月
1952年12月

引渡可能時期
相談



チェックポイント!

飲食店可



物件種目	貸店舗・事務所(一括)
最寄駅	金沢
賃料	44.00万円
貸賃条件	礼金なし 敷金160.00万円 保証金なし

物件所在地	石川県金沢市片町1丁目3-24		
交通	J R北陸本線 金沢 徒歩28分		
	バス13分 バス停 香林坊 徒歩3分		
建物	建物名	杉山ビル(スギヤマビル)	
	構造・規模	RC 4階建	
	使用部分積	425.47㎡	間取タイプ
	間取内訳		
築年月	1952年12月	契約期間	2年
管理費等			
土地面積		用途地域	商業地域
駐車場	なし		
現況	空	引渡可能時期	相談
接道状況(角地・間口)			
設備			
備考	1階114.04㎡(約3.4坪)、2階116.00㎡(約3.5坪)、3階116.00㎡(約3.5坪)、4階79.43㎡(約3.5坪)。まちづくり協定区域内(片町商店街地区)のため、開発事業を行う場合は規模にかかわらず、届出が必要です。賃貸保証:加入要 初回保証料:月額賃料等の100%、月額保証料:月額賃料等の100%、更新保証料(1年毎):月額賃料等の10%		

この図面は物件情報の一部を抜粋して掲載しております。(現況優先)
入居日・引渡日変更や付帯条件、別途料金等が発生する場合がありますのでご確認ください。

at home

infosheet 物件番号 69802889068

国土交通大臣免許(2)第8818号 〒920-0024 石川県金沢市西念4丁目24-21

株式会社クラスコ 金沢けやき通り店 テナント課

TEL: 076-222-1001 FAX: 076-233-3080 定休日: 水曜日 年末年始、5月大型連休、夏期休暇

■取引態様: 媒介