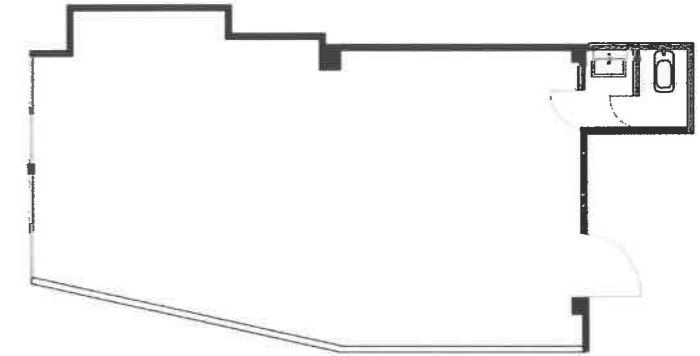


基本情報	所在地	金沢市此花町11-12				
	面積	70.2㎡ (21.23坪)	竣工	1979/ 3		
	タイプ	一部	入居状況	空き		
	階数	3階部分	入居可能時期	要相談		
	構造	鉄骨造3階建	用途地域	商業地域		
	駐車場	無し				
	交通	JR北陸本線金沢駅まで徒歩7分				
	おすすめ業種					
費用	飲食	不可	取引様態	代理		
	賃料	99,000円	敷金	6ヶ月	540,000円	
			礼金	1ヶ月	99,000円	
			保証金			
			保険料等	契約者実費負担		
			仲介手数料	賃料+駐車料の1か月分(消費税有)		
	月額合計	99,000円				
備考	※保証会社加入必須 保証料: 月額賃料1ヶ月分					
	※保証会社は1年毎の更新: 更新料/10000円					
設備など	水道	公営	ガス	無	下水	下水
	電気A		動力		エレベーター	無
	エアコン	無	トイレ	専用(和式)	照明設備	無
	給湯	無	流し台	無	床仕様	コンクリート
	セキュリティ	無	シャッター	有(手動)	天井高	



株式会社クラスコ テナント営業課

TEL 076-222-1001 FAX 076-233-3080

Email: tenant@crasco.jp

URL: www.crasco.jp

国土交通大臣(2)第8818号