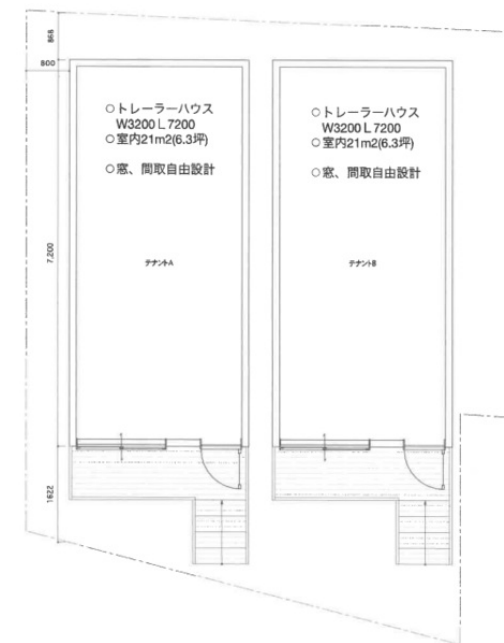
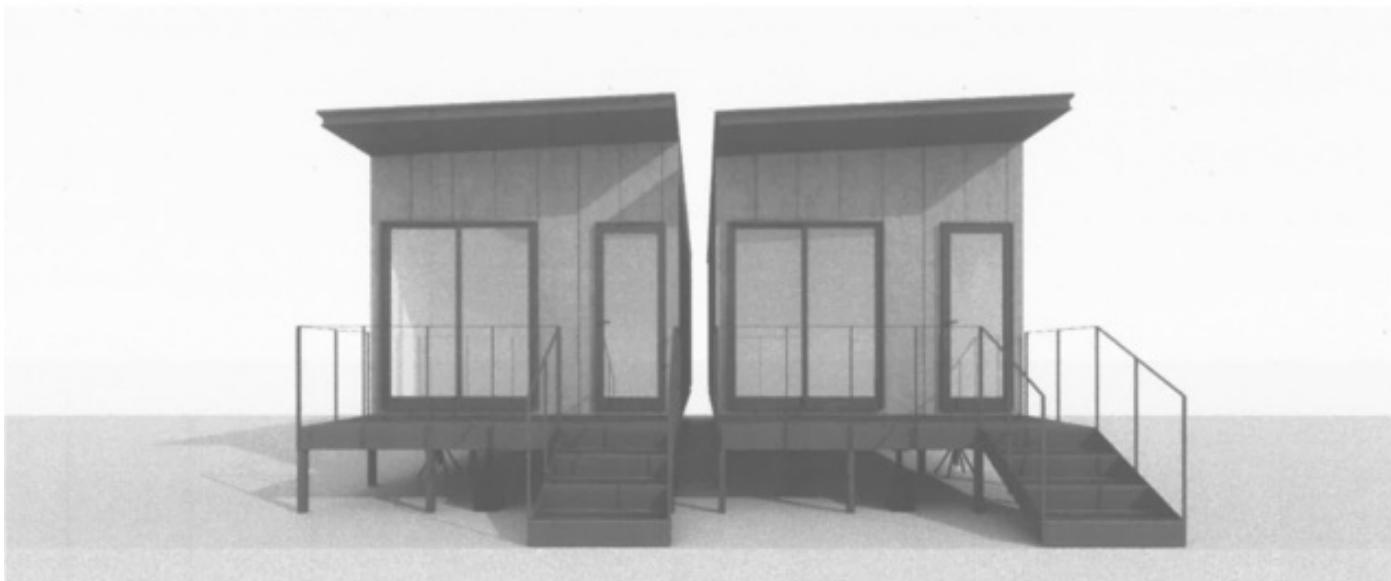


新築

# 貸店舗・事務所(一括) 菊川一丁目トレーラーハウス A

北陸鉄道石川線野町 徒歩26分

新築ならではの美しいトレーラーハウスです。開放的なウッドデッキ付きで、サロンやカフェ、物販等に最適。早期のご相談で一部形状や色の変更も柔軟に対応可能です。



賃料 **7.70** 万円 管理費等 なし

礼金 1ヶ月 敷金 3ヶ月  
保証金 なし

専有面積  
21.20㎡

築年月  
2026年08月

引渡可能時期  
相談

## OUTLINE

■所在地: 石川県金沢市菊川1丁目9-22 ■建物構造・規模: 木造 1階建 ■契約期間: 2年 ■用途地域: 近隣商業 ■現況: 未完成 ■駐車場: 有 16,500円/月 空き3台 ■主要採光面: 西向き ■賃貸保証: 加入要 (初回保証料: 月額賃料等の100%、月額保証料: 月額賃料等の1%、更新保証料: 月額賃料等の10%/1年毎) ■特徴: 保証人不要 飲食店可 角部屋 スケルトン 土曜日利用可 土日・祝日利用可 ■備考: ※スケルトンでのお渡し 画像はイメージ画像になります。実際の出入り口や窓の場所や大きさは異なります。

## LIFE INFORMATION

- ニュー三久城南店まで272m
- ファミリーマート金沢...まで348m
- 8番らーめん笠舞店まで1269m
- 国立金沢大学医学類まで1350m
- 独立行政法人国立病院...まで1549m
- 金沢信用金庫寺町支店まで697m

この図面は物件情報の一部を抜粋して掲載しております。(現況優先) 入居日・引渡日変更や付帯条件、別途料金等が発生する場合がありますのでご確認ください。

infosheet 物件番号 69908588051 at home

## 株式会社クラスコ GOテナント金沢店

国土交通大臣免許(3)第8818号 〒920-0024 石川県金沢市西念4丁目24-21

TEL: 076-222-1001 FAX: 076-233-3080 定休日: 水曜日、日曜日、祝日 年末年始、5月大型連休、夏期休暇

■取引態様代理