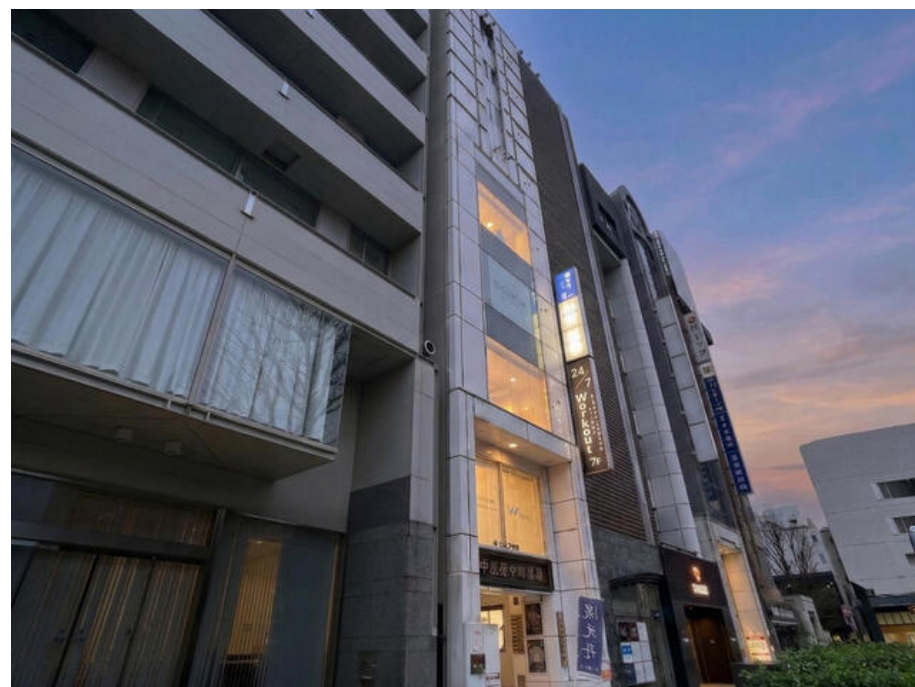


# 貸店舗・事務所(一部) 混元丹ビル 9階

J R北陸新幹線 **金沢**  
バス13分 バス停 香林坊 徒歩3分

金沢市の繁華街にある、東急スクエアと香林坊大和の香林坊交差点近くに位置する建物です。



賃料 **15.8664** 万円 管理費等 22,000円/月 礼金 1ヶ月 敷金 3ヶ月 保証金 なし

専有面積  
59.62㎡

築年月  
1965年12月

引渡可能時期  
即時

## OUTLINE

■所在地: 石川県金沢市片町1丁目1-29 ■建物構造・規模: S R C 9階建 地下1階/9階部分 ■契約期間: 2年 ■用途地域: 商業地域 ■現況: 空 ■駐車場: なし ■保険等: 要 ■トイレ: 専有部分にトイレあり ■賃貸保証: 加入要 初回保証料: 月額賃料等の100%、月額保証料: 月額賃料等の1%、更新保証料(1年毎): 月額賃料等の10% ■特徴: 飲食店不可 1フロア1テナント

## EQUIPMENT 専有部分にトイレあり,ビルトインエアコン,エレベーター

この図面は物件情報の一部を抜粋して掲載しております。(現況優先) 入居日・引渡日変更や付帯条件、別途料金等が発生する場合がありますのでご確認ください。

## LIFE INFORMATION

- 香林坊アトリオまで162m
- 香林坊東急スクエアまで89m
- マルエーmini香林...まで129m
- 大和香林坊店まで182m
- ファミリーマート金沢...まで136m
- 金沢市役所まで256m

infosheet 物件番号 69898094062 at home

## 株式会社クラスコ G Oテナント金沢店

国土交通大臣免許(3)第8818号 〒920-0024 石川県金沢市西念4丁目24-21

TEL: 076-222-1001 FAX: 076-233-3080 定休日: 水曜日、日曜日、祝日 年末年始、5月大型連休、夏期休暇

■取引態様 媒介