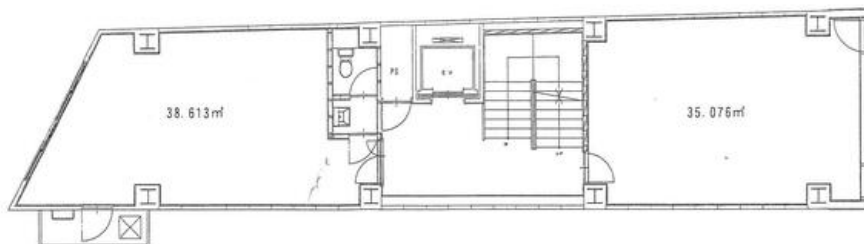


貸店舗・事務所(一部) 混元丹ビル 3階

J R北陸新幹線 **金沢**
バス13分 バス停 香林坊 徒歩3分

金沢市の繁華街にある、東急スクエアと香林坊大和の香林坊交差点近くに位置する建物です。同じ建物には、脱毛専門店、音楽教室、法律事務所が入居しています。特に金沢市の中心部に位置するため、事務所としてだけでなく、美容や医療関連のテナントとしてもおすすめのロケーションです。※共益費には水道料金、警備料、共用部清掃料、エレベーター点検料、消防設備点検料、電気設備点検料が含まれています。



3階 平面図



賃料 **17.1633** 万円 管理費等 22,000円/月 礼金 1ヶ月 敷金 3ヶ月 保証金 なし

専有面積
34.75㎡

築年月
1965年12月

引渡可能時期
即時

OUTLINE

■所在地: 石川県金沢市片町1丁目1-29 ■建物構造・規模: S R C 10階建/3階部分 ■契約期間: 2年 ■用途地域: 商業地域 ■現況: 空 ■駐車場: なし ■トイレ: 専有部分にトイレあり ■賃貸保証: 加入要 初回保証料: 月額賃料等の100%、月額保証料: 月額賃料等の1%、更新保証料(1年毎): 月額賃料等の10% ■特徴: 飲食店不可 1フロア1テナント

LIFE INFORMATION

- 香林坊アトリオまで162m
- 香林坊東急スクエアまで89m
- マルエーmini香林...まで129m
- 大和香林坊店まで182m
- ファミリーマート金沢...まで136m
- 金沢市役所まで256m

EQUIPMENT 専有部分にトイレあり,ビルトインエアコン,エレベーター

この図面は物件情報の一部を抜粋して掲載しております。(現況優先) 入居日・引渡日変更や付帯条件、別途料金等が発生する場合がありますのでご確認ください。

infosheet 物件番号 69848738079 **at home**

株式会社クラスコ G Oテナント金沢店

国土交通大臣免許(3)第8818号 〒920-0024 石川県金沢市西念4丁目24-21

TEL: 076-222-1001 FAX: 076-233-3080 定休日: 水曜日、日曜日、祝日 年末年始、5月大型連休、夏期休暇

■取引態様 媒介