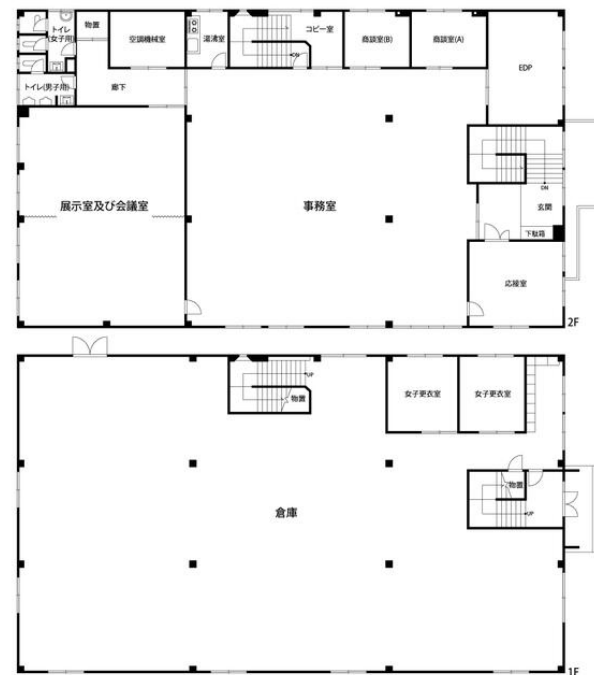


# 貸店舗・事務所(一括) 野々市市本町貸店舗・事務所 1 北陸鉄道石川線 野々市工大前 徒歩11分

825㎡の広大な空間で、事務所から倉庫まで一括管理が可能です。約10台分の無料駐車場を完備し、セキュリティ面ではセコムも導入済みです。



賃料 **66.00** 万円 管理費等 なし

礼金 1ヶ月 敷金 3ヶ月  
保証金 なし

専有面積  
825.00㎡

築年月  
1982年06月

引渡可能時期  
即時

## OUTLINE

■所在地: 石川県野々市市本町4丁目4-34 ■建物構造・規模: 鉄骨造 2階建 ■契約期間: 2年 ■用途地域: 2種住居 ■現況: 空 ■駐車場: 有 無料 空き8台  
■保険等: 要 ■トイレ: 専有部分に男女別トイレあり ■ランニングコスト: 機械警備費: 21,890円/月 ■更新料: なし ■賃貸保証: 加入要 (初回保証料: 月額賃料等の100%、更新保証料: 10,000円/1年毎) ■利用駅1: 北陸鉄道石川線 野々市 徒歩13分 ■利用駅2: 北陸鉄道石川線 馬替 徒歩21分

## EQUIPMENT 専有部分に男女別トイレあり

この図面は物件情報の一部を抜粋して掲載しております。(現況優先) 入居日・引渡日変更や付帯条件、別途料金等が発生する場合がありますのでご確認ください。

## LIFE INFORMATION

- イオンタウン野々市まで732m
- ファミリーマート野々...まで519m
- ミスタードーナツ野々...まで241m
- ソフトバンク野々市中央まで261m
- ヴィテンSMCこども園まで473m
- 野々市郵便局まで189m

infosheet 物件番号 69894898002 at home

## 株式会社クラスコ G Oテナント金沢店

国土交通大臣免許(3)第8818号 〒920-0024 石川県金沢市西念4丁目24-21

TEL: 076-222-1001 FAX: 076-233-3080 定休日: 水曜日、日曜日、祝日 年末年始、5月大型連休、夏期休暇

■取引態様 媒介