

# 貸店舗・事務所(一部)

## 金沢駅

金沢市片町1丁目

専有面積  
56.10㎡

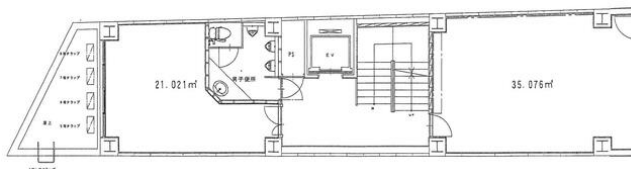
築年月  
1965年12月

引渡可能時期  
即時



### チェックポイント！

飲食店不可,1フロア1テナント,トイレあり,ビルトインエアコン,エレベーター



物件種目	貸店舗・事務所(一部)
最寄駅	金沢
賃料	14.5402万円
貸借条件	礼金1ヶ月 敷金3ヶ月 保証金なし

物件所在地	石川県金沢市片町1丁目1-29		
交通	J R北陸新幹線 金沢 バス13分 バス停 香林坊 徒歩3分		
建物	建物名	混元丹ビル 4階	
	構造・規模	R C 10階建/4階部分	
	使用部分積	56.10㎡	間取タイプ
	間取内訳		
築年月	1965年12月	契約期間	2年
管理費等	22,000円/月		
土地面積		用途地域	商業地域
駐車場	なし		
現況	空	引渡可能時期	即時
接道状況(角地・間口)			
設備	トイレあり,ビルトインエアコン,エレベーター		
備考	賃貸保証:加入要 初回保証料:月額賃料等の100%、月額保証料:月額賃料等の1%、更新保証料(1年毎):月額賃料等の10%		

この図面は物件情報の一部を抜粋して掲載しております。(現況優先)  
入居日・引渡日変更や付帯条件、別途料金等が発生する場合がありますのでご確認ください。

at home

infosheet 物件番号 69818298099

国土交通大臣免許(2)第8818号 〒920-0024 石川県金沢市西念4丁目24-21

## 株式会社クラスコ 金沢けやき通り店 テナント課

TEL: 076-222-1001 FAX: 076-233-3080 定休日: 水曜日 年末年始、5月大型連休、夏期休暇

■取引態様: 媒介